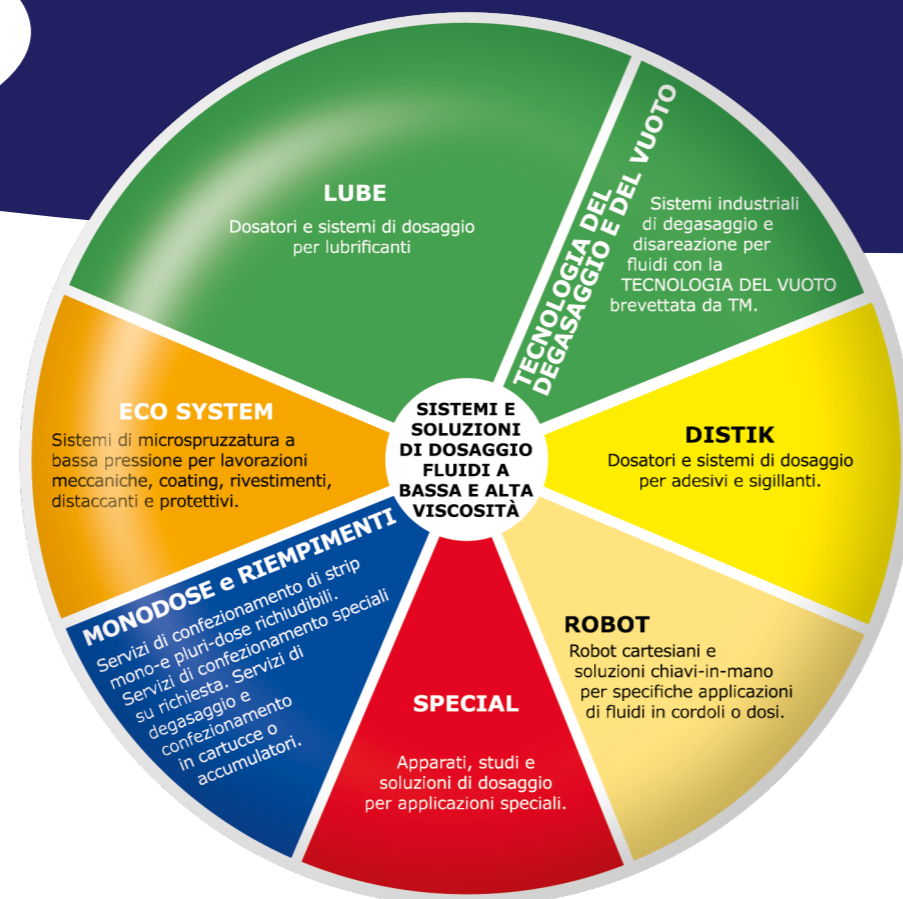




FLUID DISPENSING TECHNOLOGY



FLUID DISPENSING TECHNOLOGY



COMPONENTI DI DOSAGGIO FLUIDI



IMPIANTI E SISTEMI DI DOSAGGIO FLUIDI



MACCHINE PER TRATTAMENTO E DOSAGGIO FLUIDI



DOSATORI VOLUMETRICI AD ALTA PRESSIONE

VVAP



TM si riserva il diritto di apportare modifiche e/o migliorie a dati tecnici, immagini e descrizioni del presente catalogo senza preavviso.

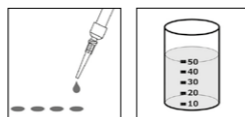
TM srl • Via Cicogna 12-14
40068 San Lazzaro di Savena (BO) Italy
Tel. +39 051 6511012 • Fax: +39 051 796966
E-mail: tm-italia@tm-italia.it • www.tm-italia.it



Utilizzabili per il dosaggio di prodotti:

Olii e grassi lubrificanti, paste, fluidi a bassa, media e alta viscosità

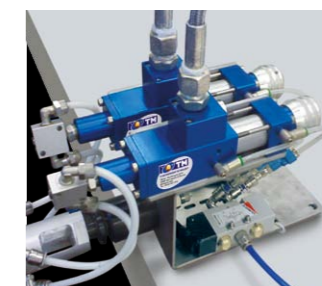
I dosatori volumetrici impulsivi mod. **VVAP** vengono utilizzati per la lubrificazione di componentistica industriale durante il processo automatico di montaggio ed assemblaggio (elementi meccanici, raccordi, rubinetti, cerniere, microelettronica, ecc.). La particolare concezione dei dosatori consente di erogare con estrema precisione quantità volumetriche di prodotto. I dosatori mod. **VVAP** operano generalmente ad alta pressione di alimentazione del prodotto (da 15 a 150bar), permettendo la realizzazione di sistemi strutturalmente semplici, senza la necessità di riduttori di pressione sul prodotto, e di diramarsi a distanza con i tubi di alimentazione dalla pompa. Vengono anche utilizzati come dosatori di lubrificanti (dosaggi volumetrici programmati da PLC) per la lubrificazione di cinematismi di macchine di particolare complessità dove la garanzia della lubrificazione deve essere assoluta. I dosatori volumetrici mod. **VVAP05**, **VVAP1** e **VVAP2** possono lavorare con azionamenti ciclici in frequenza per dosi in rapide successioni.



Esempio di una batteria di dosatori mod VVAP1 montati su una macchina automatica di assemblaggio di cerniere. I dosatori sono collegati ad un unico collettore di entrata del prodotto munito di attacco rapido.



Dosatore VVAP30 con impugnatura verticale a comando pneumatico per iniezione di grasso all'interno delle traversine ferroviarie in cemento.



Coppia di dosatori VVAP1 montati su struttura da banco fissa ad azionamento manuale (ciuf), soluzione tipica ad uso su banchi di montaggio per trattare componenti in modo rapido e preciso.



Dosatore mod. VVAP100 integrato su linea automatica per effettuare riempimento di precisione di grasso su gruppi idroguida automotive. Dose volumetrica di 75cc iniettata in pochi secondi all'interno del corpo idroguida. Alimentazione a 100bar tramite pompe di estrusione TM per fusti da 200 litri.



Codice tecnico	Codice commerciale	Descrizione
G00001507	VVAP05	DOSATORE VOLUMETRICO VVAP05 Dosatore volumetrico di precisione per alte pressioni (da 15 a 150bar, pressione minima in funzione del tipo di prodotto e della configurazione dell'impianto). Funzionamento pneumatico a doppio effetto. Dose regolabile a mezzo nonio di regolazione graduato. Corpo in alluminio anodizzato ed ottone. Risucchio a fine dosaggio. Questo dosatore non è consigliato in presenza di prodotti abrasivi o corrosivi , in presenza dei quali può verificarsi una usura precoce dei componenti. Dose regolabile da 0,03 a 0,8cc Peso indicativo 605 gr.
G00000344	VVAP1	DOSATORE VOLUMETRICO VVAP1 Dosatore volumetrico di precisione per alte pressioni (da 15 a 150bar, pressione minima in funzione del tipo di prodotto e della configurazione dell'impianto). Funzionamento pneumatico a doppio effetto. Dose regolabile a mezzo nonio di regolazione graduato. Corpo in alluminio anodizzato ed ottone. Risucchio a fine dosaggio. Questo dosatore non è consigliato in presenza di prodotti abrasivi o corrosivi , in presenza dei quali può verificarsi una usura precoce dei componenti. Dose regolabile da 0,05 a 1,2cc Peso indicativo 605 gr.
G00000408	VVAP2	DOSATORE VOLUMETRICO VVAP2 Dosatore volumetrico di precisione per alte pressioni (da 15 a 150bar, pressione minima in funzione del tipo di prodotto e della configurazione dell'impianto). Funzionamento pneumatico a doppio effetto. Dose regolabile a mezzo nonio di regolazione graduato. Corpo in alluminio anodizzato ed ottone. Risucchio a fine dosaggio. Questo dosatore non è consigliato in presenza di prodotti abrasivi o corrosivi , in presenza dei quali può verificarsi una usura precoce dei componenti. Dose regolabile da 0,50 a 2,50cc Peso indicativo 605 gr.



G00000300	VVAP10	DOSATORE VOLUMETRICO VVAP10 Dosatore volumetrico di precisione per alte pressioni (da 15 a 100bar, pressione minima in funzione del tipo di prodotto e della configurazione dell'impianto). Funzionamento pneumatico a doppio effetto. Dose regolabile a mezzo nonio di regolazione graduato. Corpo in alluminio anodizzato ed ottone. Risucchio a fine dosaggio. Questo dosatore non è consigliato in presenza di prodotti abrasivi o corrosivi , in presenza dei quali può verificarsi una usura precoce dei componenti. Dose regolabile da 1,50 a 10cc Peso indicativo 1Kg.
-----------	--------	---



G00001042	VVAP30	DOSATORE VOLUMETRICO VVAP30 Dosatore volumetrico di precisione per alte pressioni (da 15 a 100bar, pressione minima in funzione del tipo di prodotto e della configurazione dell'impianto). Funzionamento pneumatico a doppio effetto. Dose regolabile a mezzo nonio di regolazione graduato. Corpo in alluminio anodizzato ed ottone. Risucchio a fine dosaggio. Questo dosatore non è consigliato in presenza di prodotti abrasivi o corrosivi , in presenza dei quali può verificarsi una usura precoce dei componenti. Dose regolabile da 5 a 30cc Peso indicativo 2,6Kg.
-----------	--------	--



G00003195	VVAP100	DOSATORE VOLUMETRICO VVAP100 Dosatore volumetrico di precisione per alte pressioni (da 15 a 100bar, pressione minima in funzione del tipo di prodotto e della configurazione dell'impianto). Funzionamento pneumatico a doppio effetto. Dose regolabile a mezzo nonio di regolazione graduato. Corpo in alluminio anodizzato ed ottone. Risucchio a fine dosaggio. Questo dosatore non è consigliato in presenza di prodotti abrasivi o corrosivi , in presenza dei quali può verificarsi una usura precoce dei componenti. Dose regolabile da 10 a 100cc Peso indicativo 8Kg.
-----------	---------	---

CODICE KIT STANDARD RICAMBI	VVAP05	G00002409
CODICE KIT STANDARD RICAMBI	VVAP1	G00000913
CODICE KIT STANDARD RICAMBI	VVAP2	G00001326
CODICE KIT STANDARD RICAMBI	VVAP10	G00001322
CODICE KIT STANDARD RICAMBI	VVAP30	G00001364
CODICE KIT STANDARD RICAMBI	VVAP100	G00003203

CODICE REVISIONE	VVAP05	R000G1507
CODICE REVISIONE	VVAP1	R000G0344
CODICE REVISIONE	VVAP2	R000G0408
CODICE REVISIONE	VVPP10	R000G0300
CODICE REVISIONE	VVAP30	R000G1042
CODICE REVISIONE	VVAP100	R000G3195

ESEMPI APPLICATIVI



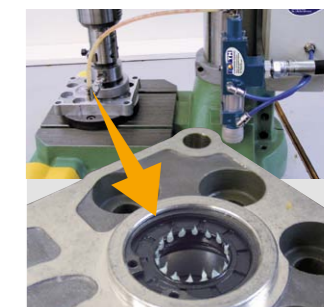
Microdosaggio di grasso all'interno della cava circolare Ø12mm, del collettore aria di un'asciugatrice elettrodomestica. Dosaggio di circa 0,8cc depositati su una corona frontale tramite terminale speciale multicanale. Dosatore impugnato con controllo e certificazione della dose tramite sensore di flusso TM VSF.



Microdosaggio di grasso all'interno della cremagliera dentata Ø40mm di un riduttore epicicloidale, prima del montaggio degli ingranaggi. Dose di circa 0,2cc erogata radialmente tramite terminale a disegno. Stazione manuale.



Dosaggio di grasso silicico ad alta consistenza per riempimento della culatta di una pompa idrica. Dosaggio di 20cc di grasso in un unico ciclo automatico tramite dosatore VVAP30, distribuiti in una corona frontale tramite un terminale realizzato a disegno.

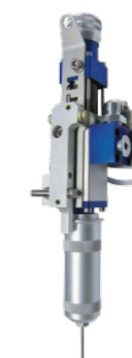


Dosaggio di grasso su guarnizione a labbro in concomitanza con un ciclo di assemblaggio e piantaggio di componenti in un attuatore idraulico. Dosatore VVAP1 integrato a bordo di una pressa con terminali speciali a formato intercambiabili e integrati nel punzone della pressa.

ACCESSORI OPZIONALI



Codice tecnico	Codice commerciale	Descrizione
G00000266	VSF	Sensore di flusso ON/OFF Applicabile a VVAP05, 1 e 2.
G00001599	VSFZPG	Sensore di flusso analogico proporzionale per grassi Applicabile a VVAP05, 1 e 2.
G00003440	VSFAP1/4" ON/OFF	Sensore di flusso alta portata 1/4" ON/OFF Applicabile a VVAP05, 1, 2 e 10.
G00001342	VSFAP3/8" ON/OFF	Sensore di flusso alta portata 3/8" ON/OFF Applicabile a VVAP30.
G00003684	VSFAP3/8" PZ	Sensore di flusso alta portata 3/8" proporzionale Applicabile a VVAP30.



Codice tecnico	Codice commerciale	Descrizione
G00003086	AIVP	Impugnatura pneumatica verticale standard.
G00003087	AIVPSF	Impugnatura pneumatica verticale con sensore VSF.
G00003686	AIVPPZO	Impugnatura pneumatica verticale con sensore PZ per olii.
G00003088	AIVPPZG	Impugnatura pneumatica verticale con sensore PZ per grassi.
G00002238	AIVE	Impugnatura elettrica verticale standard.
G00003090	AIVESF	Impugnatura elettrica verticale con sensore VSF.
G00003687	AIVEPZO	Impugnatura elettrica verticale con sensore PZ per olii.
G00003091	AIVEPZG	Impugnatura elettrica verticale con sensore PZ per grassi.



Codice tecnico	Codice commerciale	Descrizione
G00000418	ASMVAP	Controllo attivazione per dosatori VVAP, VVAPDV e VVFR. Verifica l'azionamento del dosatore e il movimento del pistone pneumatico ad ogni ciclo.



Codice tecnico	Codice commerciale	Descrizione
G00000750	AIPEV	Impugnatura a pistola a comando elettrico.
G00000307	AIPPV	Impugnatura pistola a comando pneumatico.
P00009788	AIPP30	Impugnatura a pistola pneumatica per VVAP30.
P00009937	AIPE30	Impugnatura a pistola elettrica per VVAP30.